

En sólo tres pasos

- Retira el exceso de producto derramado sobre el tejido (Si se trata de tintas, frota con un paño seco)
- Moja con agua la mancha hasta que el tejido quede húmedo pero sin llegar a empaparla. Para ello puedes verter directamente el agua o utilizar un paño o tisú. Esperar unos segundos.
- Presiona sobre el tejido manchado con el paño y a continuación frota suavemente el tejido con movimientos circulares hasta hacer desaparecer la mancha.

Si la mancha no desaparece del todo, puedes volver a repetir el proceso las veces que sea necesario ya que al no utilizar productos químicos tu tejido no se dañará.

Especificaciones técnicas

Technical specifications / spécifications techniques

COMPOSICIÓN Composition Composition	90% PES. 10% NYL (H2Oh!)
ANCHO Width Largeur	140 cm · 54 in.
PESO Weight Poids	530 gr/m2 · 742 gr/ml
RESISTENCIA DE LAS COSTURAS Seam strenght Résistance des coutures	Urdimbre Warp Châine 413N Trama Weft Trame 481N ISO 13335-2:2014
Seam Slippage	Urdimbre Warp Châine 2.10 mm Trama Weft Trame 2.10 mm ISO 13936-2:2004
RESISTENCIA DE ROTURA AL RASGADO Tear strength / Résistance à la déchirure	Urdimbre Warp Châine 83 N ISO 13937-3:2000
RESISTENCIA A LA ABRASIÓN Abrasion Résistance à l'abrasion	> 30.000 Ciclos Cycles Cycles ISO 12947-2:2016
SOLIDEZ DE LOS COLORES A LA LUZ Colour fastness to light Résistance à la lumière	4 ISO 105-B02:2014
SOLIDEZ A LA LIMPIEZA EN SECO Rubbing solvents Résistance au nettoyage à sec	4 ISO 105-X12:2016 ISO 10545-4:2009
SOLIDEZ DE LOS COLORES AL LAVADO Rubbing fastness in humid state Résistance au nettoyage	4 ISO 105X12:2016
RESISTENCIA AL PILLING Pilling resistance Résistance au pilling	4-5 ISO 12945-1:2000

Instrucciones de lavado

Washing instructions / Instructions de lavage

Puede lavarse a máquina, centrifugar y secarse en tambor.
Washing machine and tumble dryer can be used. This fabric can be centrifugated.
Lave-linge et sèche-linge peuvent être utilisés. Ce tissu peut être centrifugé.

No usar lejía.
Do not use bleach.
Ne pas utiliser eau de javel.

Evitar secar al sol.
Avoid drying in the sun.
Éviter sécher au soleil.

Planchar por la cara posterior, máximo 110°.
Iron only on the rear side, at a maximum of 110°.
Repasser par la face de derrière, 110° au maximum.

Puede utilizarse el lavado en seco.
Dry cleaning can also be used.
Nettoyage à sec peut être utilisé.



H²Oh
just with water
by **FROCA**

www.h2oh.es



zafiro

FROCA

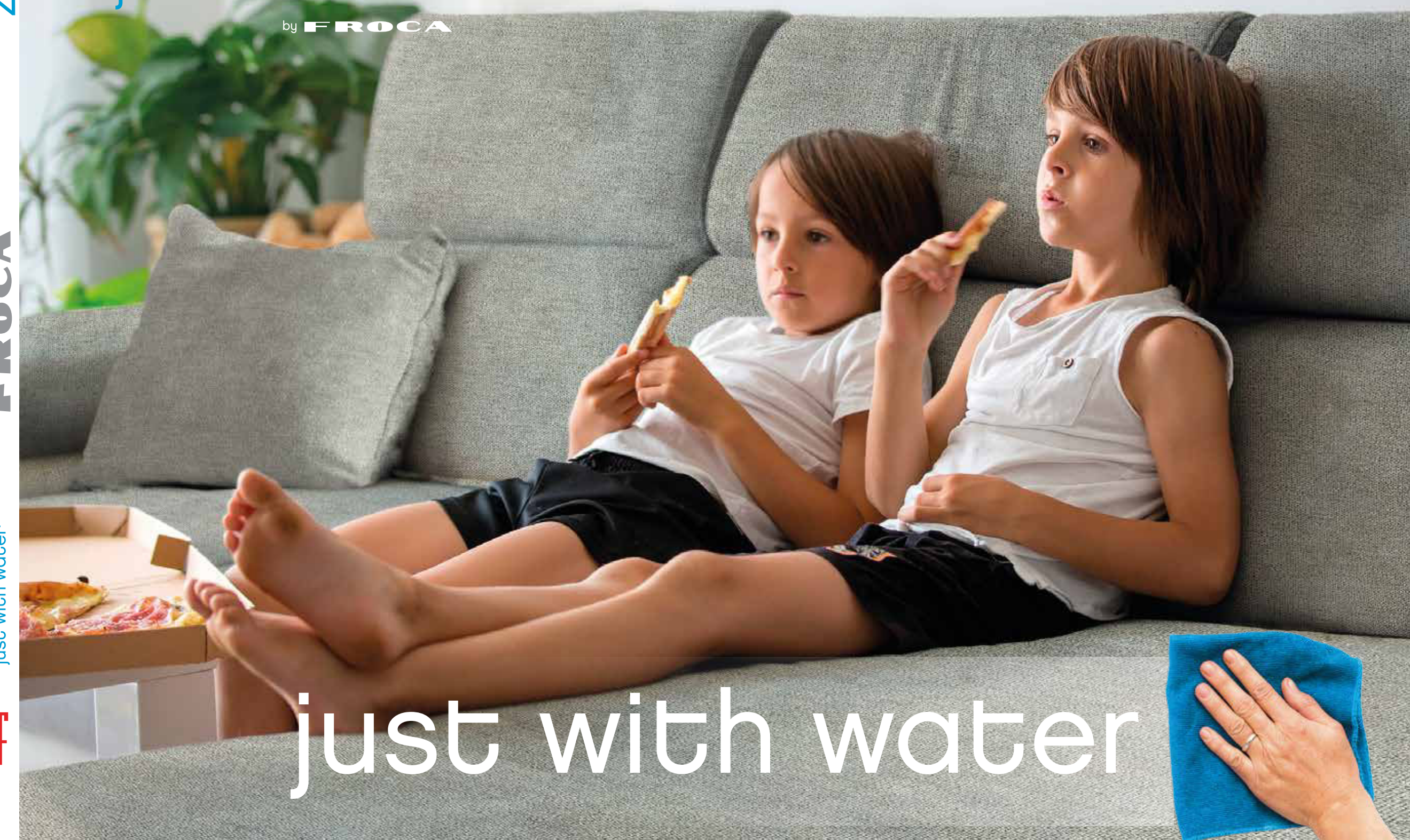
just with water



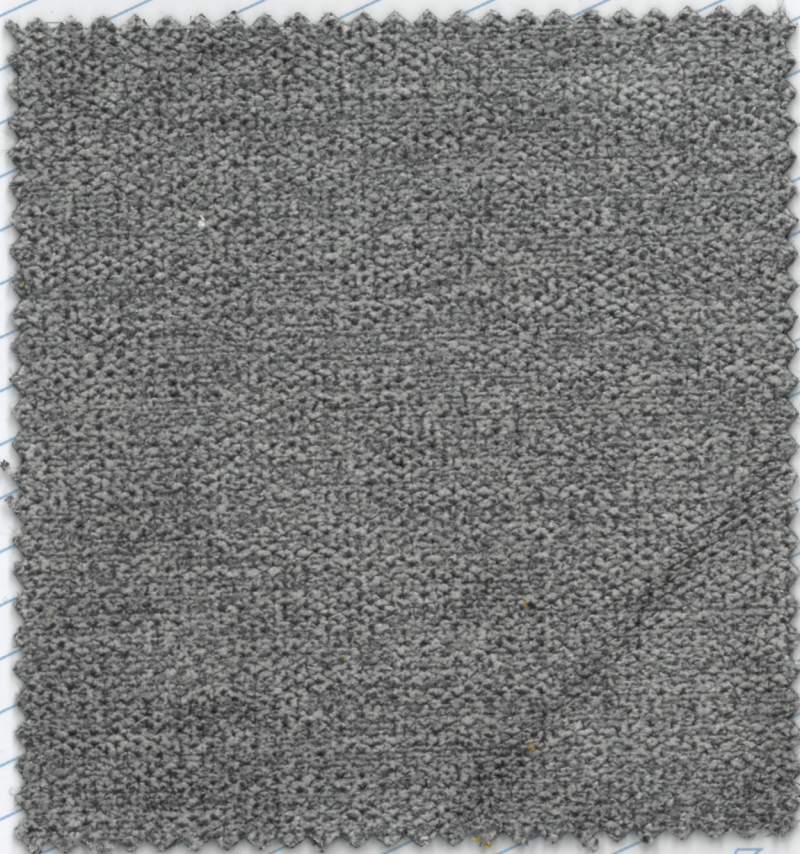
H²Oh
just with water

by **FROCA**

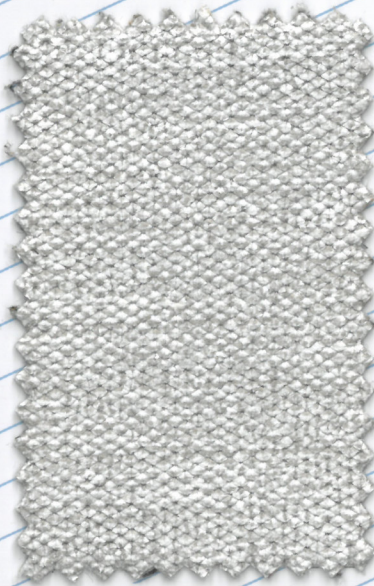
zafiro



just with water



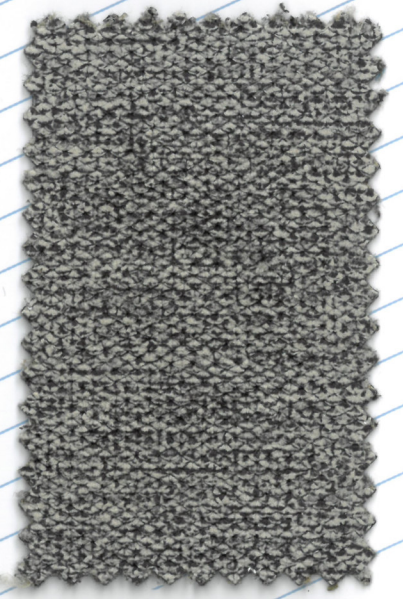
zaFiro 3



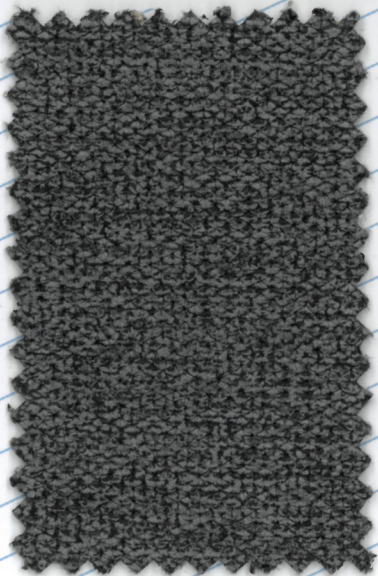
zaFiro 4



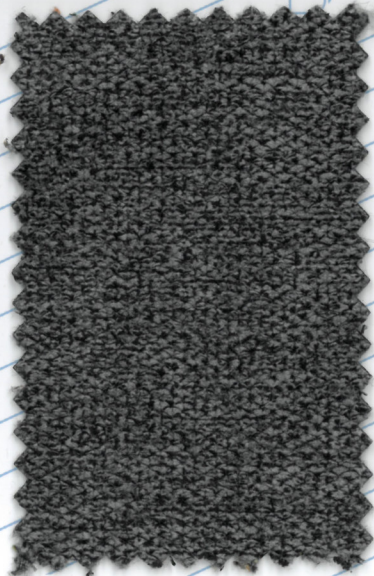
zaFiro 6



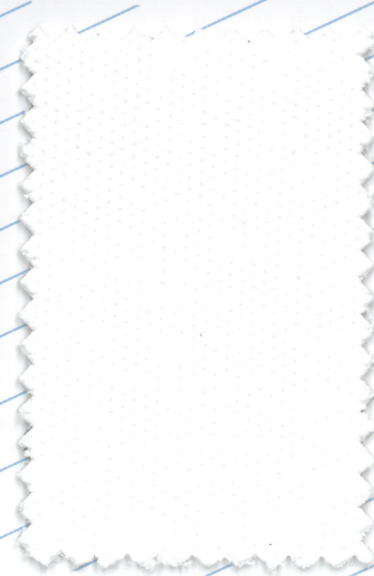
zaFiro 8



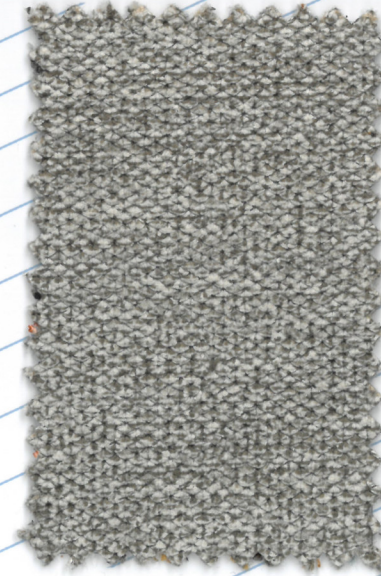
zaFiro 1



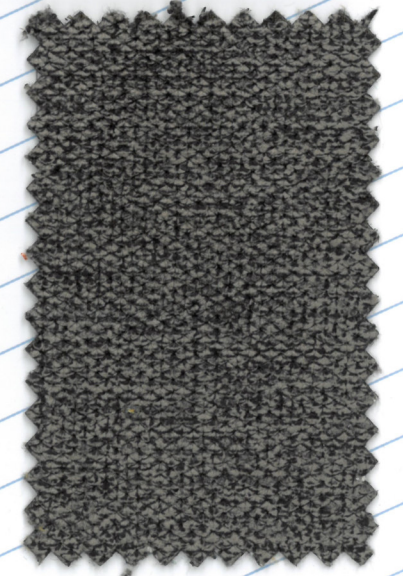
zaFiro 2



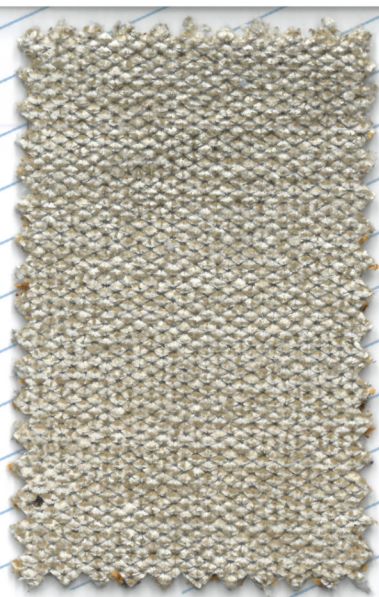
zaFiro 5



zaFiro 7



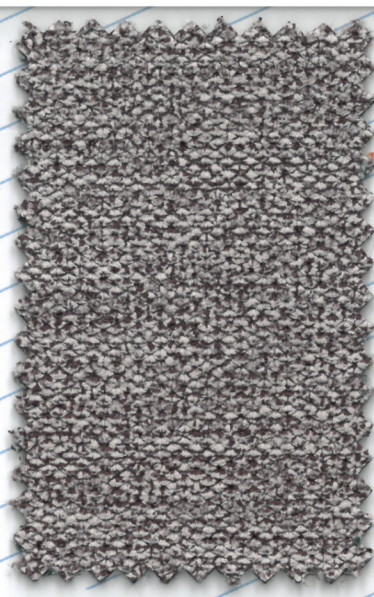
zaFiro 9



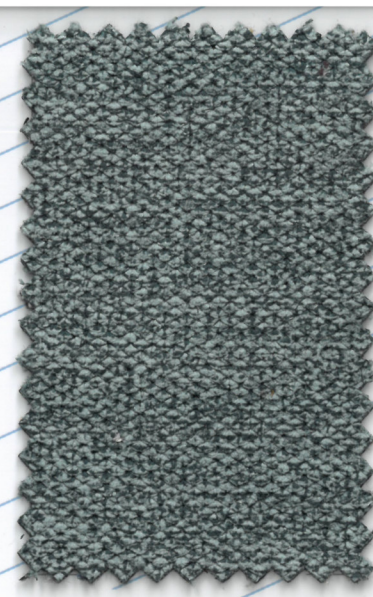
zaFiro 10



zaFiro 13



zaFiro 16



zaFiro 19



zaFiro 22



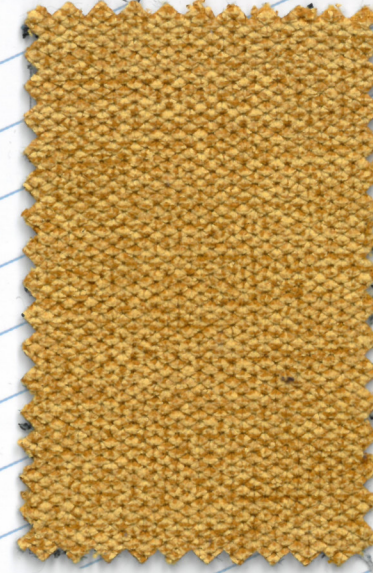
zaFiro 11



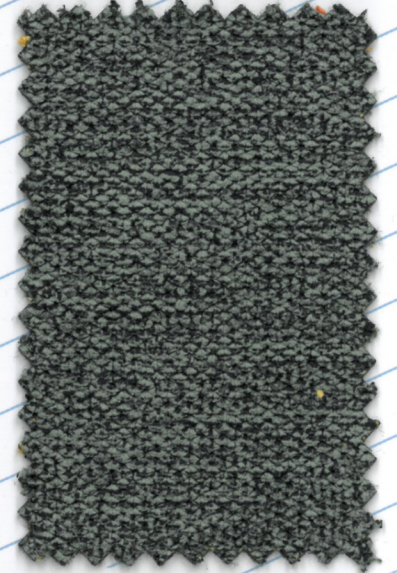
zaFiro 14



zaFiro 17



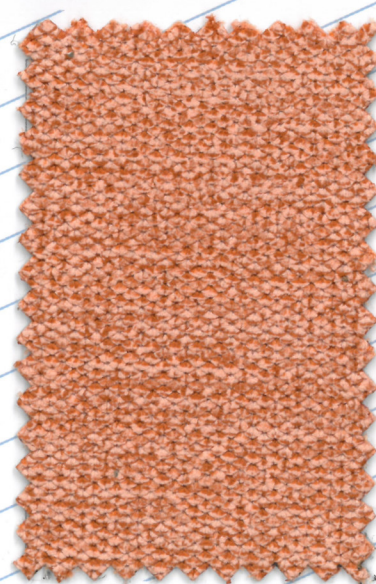
zaFiro 20



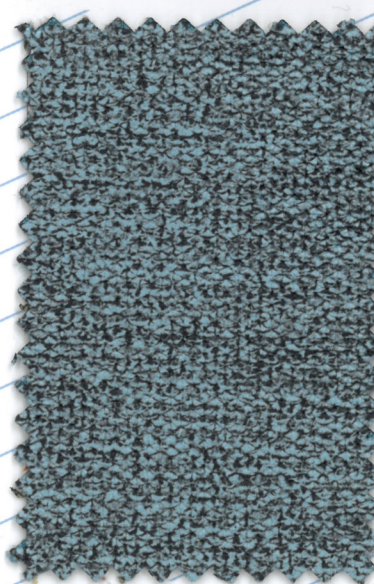
zaFiro 23



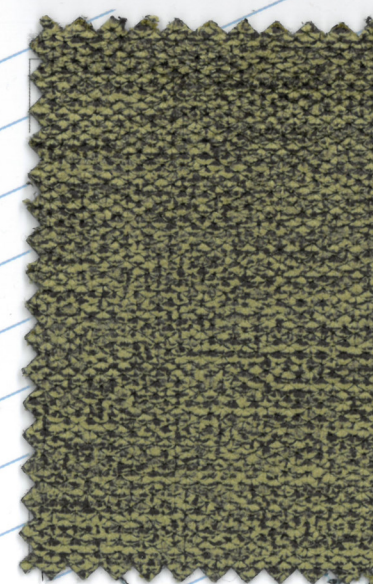
zaFiro 12



zaFiro 15



zaFiro 18



zaFiro 21

