



descarga nuestra APP gratuita  
descubre nuestras colecciones



download our free APP  
discover our collections







MAGNOLIA AZUL



MAGNOLIA BEIGE



MAGNOLIA BLANCO



MAGNOLIA BURDEOS



MAGNOLIA CAFÉ



MAGNOLIA CEMENTO



MAGNOLIA CHOCO



MAGNOLIA CREMA



MAGNOLIA CUERO



MAGNOLIA FUCSIA



MAGNOLIA MORADO



MAGNOLIA MOSTAZA



MAGNOLIA NEGRO



MAGNOLIA ÓXIDO



MAGNOLIA PERLA



MAGNOLIA PIEDRA





MAGNOLIA PLOMO



MAGNOLIA PRADERA



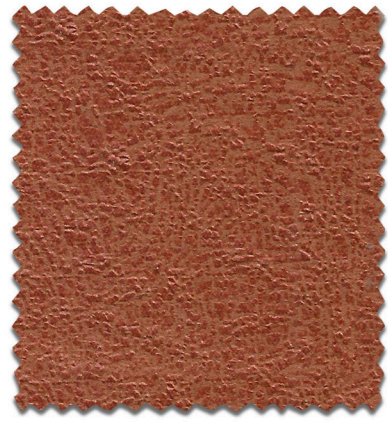
MAGNOLIA ROSA



MAGNOLIA SAVANA



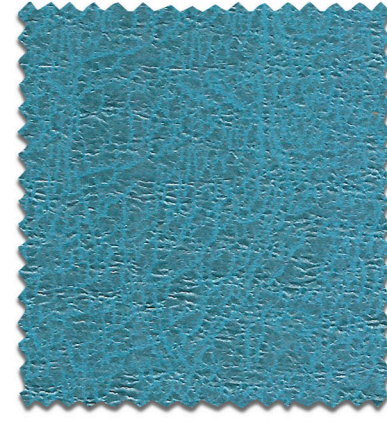
MAGNOLIA TAUPE



MAGNOLIA TEJA



MAGNOLIA OLIVA



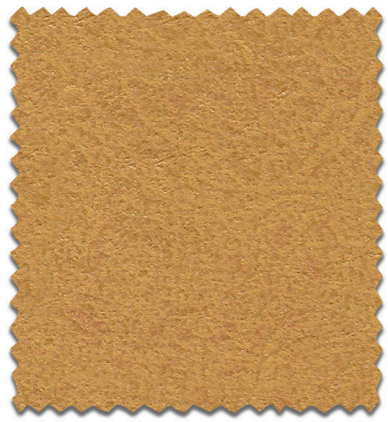
MAGNOLIA TURQUESA



MAGNOLIA AZUL CLARO



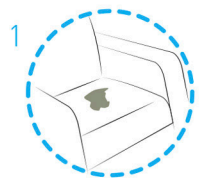
MAGNOLIA VERDE AGUA



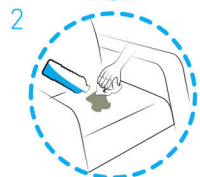
MAGNOLIA AMARILLO



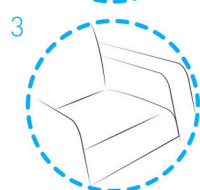
MAGNOLIA VAINILLA



1 Retira el exceso de producto derramado sobre el tejido con papel absorbente.



2 Moja la mancha con agua hasta que el tejido quede húmedo pero sin llegar a empapararlo; puedes verter directamente el agua o utilizar un trapo. Espera unos segundos. Presiona con el trapo sobre el tejido manchado y frota suavemente con movimientos circulares hasta hacer desaparecer la mancha.



3 Si la mancha no desaparece del todo, repite el proceso las veces que sea necesario hasta que desaparezca; como no utilizas productos químicos el tejido no se dañará.





MAGNOLIA  
by Colorsane

COMPOSICIÓN / COMPOSITION	100% Poliéster / 100% Polyester
GROSOR / THICKNESS	1.2 mm
LONGITUD/ LENGHT	-
ANCHO / WIDTH	140 cm <sup>2</sup>
PESO / WEIGHT	330 gr / m / 440 gr / m.l.
RESISTENCIA A LA ABRASIÓN / ABRASION RESISTANCE	→25.000 Ciclos / Cycles (Martindale)
RESISTENCIA AL PILLING / PILLING RESISTANCE	4-5
RESISTENCIA A LA TRACCIÓN / TENSILE STRENGHT	Urdimbre / Warp 4 - Trama / Weft 4
COLORANTES AZO/AZO DYE STUFF	-
SOLIDEZ AL FROTAMIENTO / RUBBING FASTNESS	seco / dry 4 - húmedo / wet 3
REPELENTE A LAS MANCHAS/WATER REPELLENT	si/yes
RESISTENCIA AL RASGADO / TEAR STRENGTH	Urdimbre / Warp 43 N - Trama / Weft 32 N
SOLIDEZ A LA LUZ / FASTNESS TO LIGHT	4
DESLIZAMIENTO COSTURAS /SEAM SLIPPAGE	Urdimbre / Warp 1.2 mm - Trama/Weft 1.8 mm
CUIDADO DE LA POLIPIEL	Lavar frotando suavemente con un paño húmedo y detergente neutro, secar.

INSTRUCCIONES DE LAVADO



T 957 177 952

F 957 176 257

[pedidos@colorsane.com](mailto:pedidos@colorsane.com)

Polígono Industrial "La Vega"

Calle Lucena, 28

14640 Villa del Río (Córdoba)

[www.stilotextil.com](http://www.stilotextil.com)

@Stilotextil @Acualine