



indigo

FROCA

just with water



H²O^h

just with water

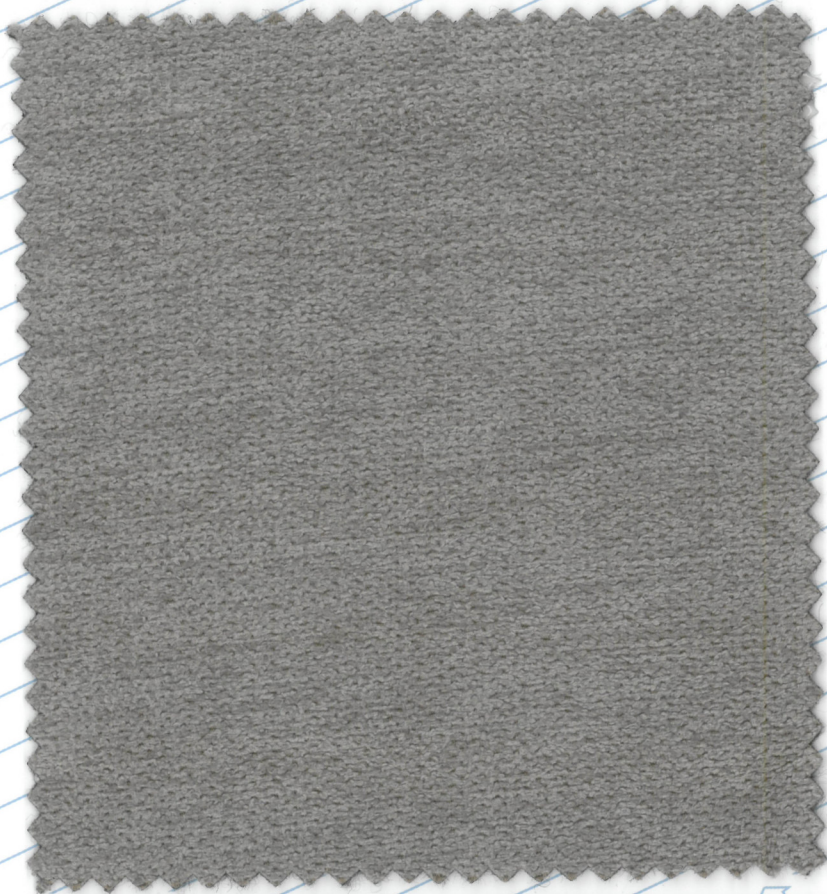
by FROCA

indigo

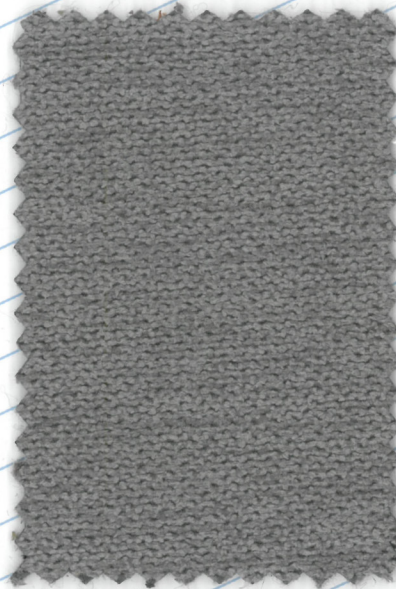


just with water

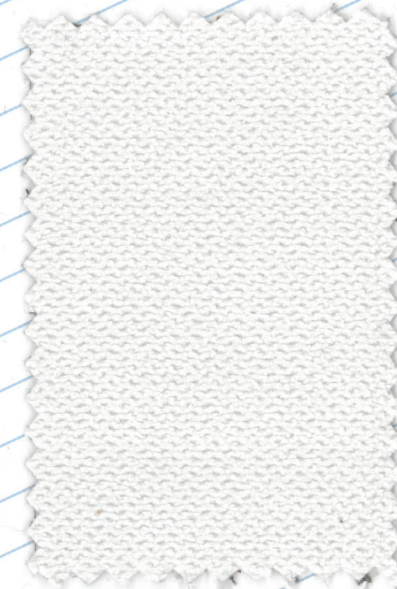




indigo 4



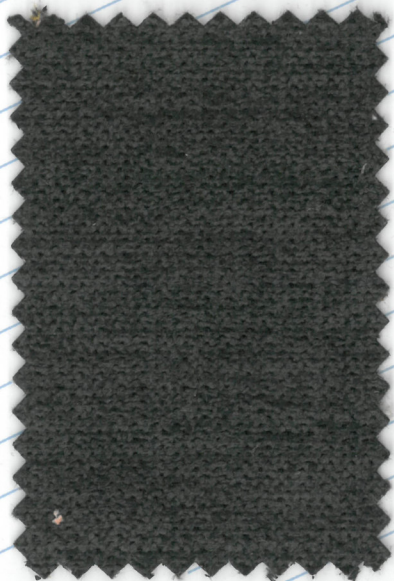
indigo 3



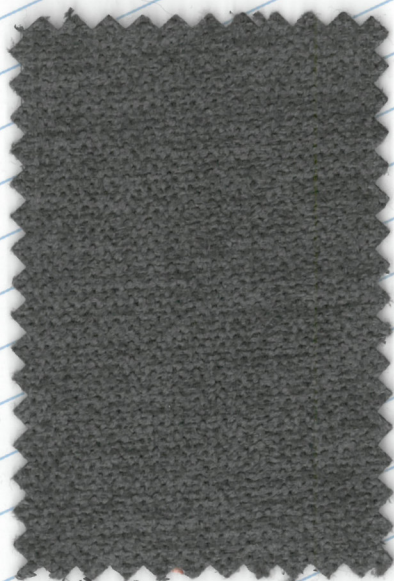
indigo 6



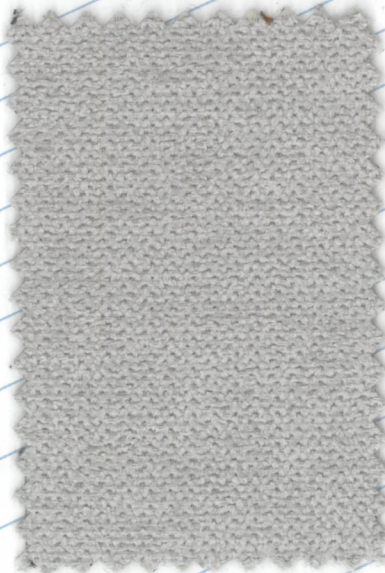
indigo 8



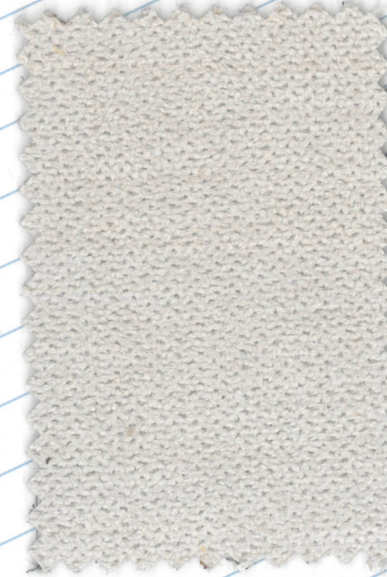
indigo 1



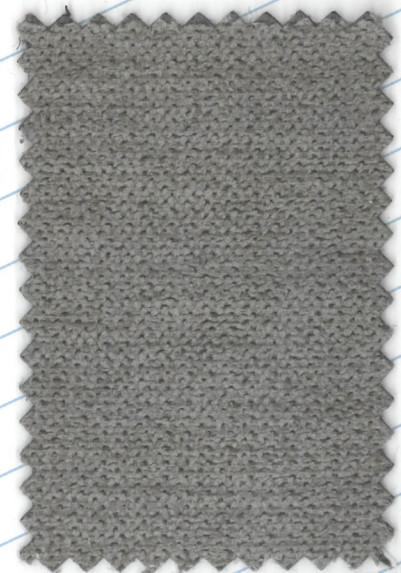
indigo 2



indigo 5

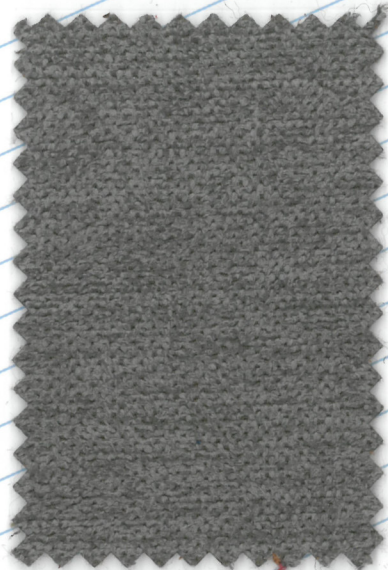


indigo 7



indigo 9





indigo 10



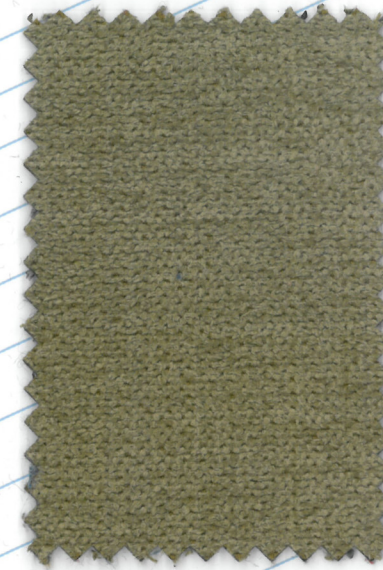
indigo 13



indigo 16



indigo 19



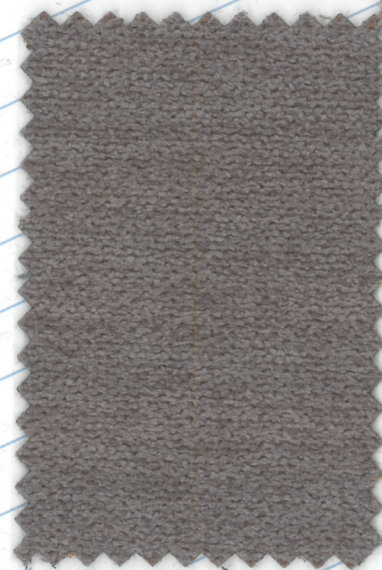
indigo 22



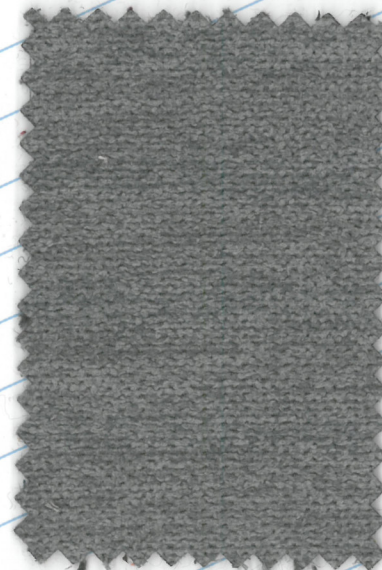
indigo 11



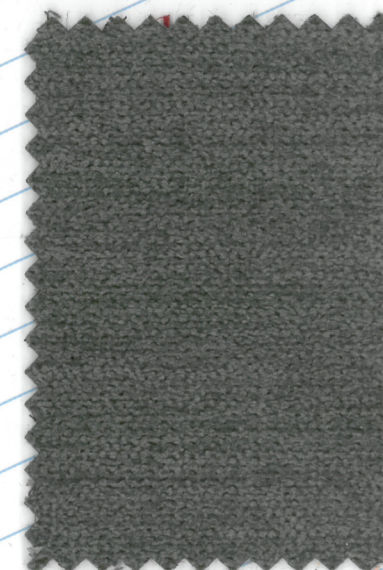
indigo 14



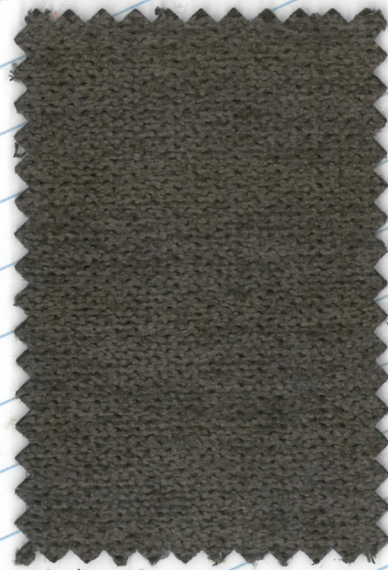
indigo 17



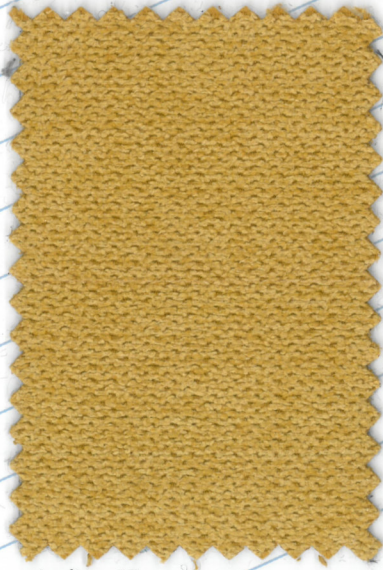
indigo 20



indigo 23



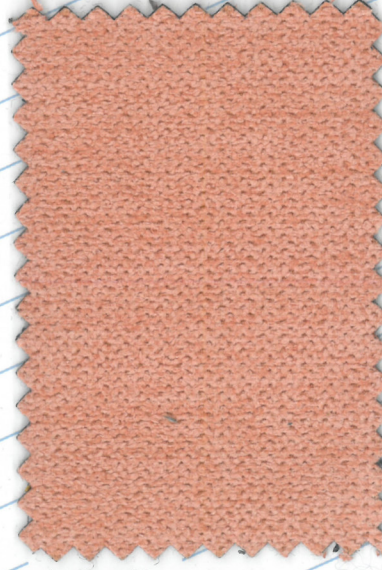
indigo 12



indigo 15



indigo 18





indigo 21



En sólo tres pasos

 Retira el exceso de producto derramado sobre el tejido (Si se trata de tintas, frota con un paño seco)

 Moja con agua la mancha hasta que el tejido quede húmedo pero sin llegar a empaparlo. Para ello puedes verter directamente el agua o utilizar un paño o tisú. Esperar unos segundos.

 Presiona sobre el tejido manchado con el paño y a continuación frota suavemente el tejido con movimientos circulares hasta hacer desaparecer la mancha.

Si la mancha no desaparece del todo, puedes volver a repetir el proceso las veces que sea necesario ya que al no utilizar productos químicos tu tejido no se dañará.

Especificaciones técnicas

Technical specifications / spécifications techniques

COMPOSICIÓN Composition Composition	90% PES. 10% NYL (H2Oh!)
ANCHO Width Largeur	140 cm · 54 in.
PESO Weight Poids	530 gr/m2 · 742 gr/ml
RESISTENCIA DE LAS COSTURAS Seam strenght Résistance des coutures	Urdimbre Warp Châine 413N Trama Weft Trame 481N ISO 13935-2:2014
Seam Slippage	Urdimbre Warp Châine 2.10 mm Trama Weft Trame 2.10 mm ISO 13936-2:2004
RESISTENCIA DE ROTURA AL RASGADO Tear strength / Résistance à la déchirure	Urdimbre Warp Châine 83 N ISO 13937-3:2000
RESISTENCIA A LA ABRASIÓN Abrasion Résistance à l'abrasion	> 30.000 Ciclos Cycles Cycles ISO 12947-2 2016
SOLIDEZ DE LOS COLORES A LA LUZ Colour fastness to light Résistance à la lumière	4 ISO 105-B02:2014
SOLIDEZ A LA LIMPIEZA EN SECO Rubbing solvents Résistance au nettoyage à sec	4 ISO 105-X12:2016 [ISO 40099]
SOLIDEZ DE LOS COLORES AL LAVADO Rubbing fastness in humid state Résistance au nettoyage	4 ISO 105X12:2016
RESISTENCIA AL PILLING Pilling resistance Résistance au pilling	4-5 ISO 12945-1:2000

Instrucciones de lavado

Washing instructions / Instructions de lavage



Puede lavarse a máquina, centrifugar y secarse en tambor.
Washing machine and tumblodryer can be used. This fabric can be centrifugated.
Lave-linge et sèche-linge peuvent être utilisés. Ce tissu peut être centrifugé.

No usar lejía.
Do not use bleach.
Ne pas utiliser eau de javel.

Evitar secar al sol.
Avoid drying in the sun.
Éviter sécher au soleil.

Planchar por la cara posterior, máximo 110°.
Iron only on the rear side, at a maximum of 110°.
Repasser par la face de derrière, 110° au maximum.

Puede utilizarse el lavado en seco.
Dry cleaning can also be used.
Nettoyage à sec peut être utilisé.


just with water
by FROCA

www.h2oh.es



ESPECIFICACIONES TÉCNICAS / TECHNICAL SPECIFICATIONS / SPÉCIFICATIONS TECHNIQUES

Composición / Composition: 92% PES./8%NYL. (H2Oh!)

Ancho/ Width / Largeur: 140 cms.

Peso/ Weight / Poids: 460 gr./m²- 644 gr./ml

Resistencia de las costuras / Seam strength / Résistance des coutures	355 N	ISO 13935-2:2014
Urdimbre/ Warp / Châine:	472 N	ISO 13935-2:2014
Trama/ Weft / Trame:		
Deslizamiento de las costuras / Seam Slippage / Résistance des coutures	1.70 mm	ISO 13936-2:2004
Urdimbre/ Warp / Châine:	2.10 mm	ISO 13936-2:2004
Trama/ Weft / Trame:		
Resistencia de rotura al rasgado / Tear strength / Résistance à la déchirure	125 N	ISO 13937-3:2000
Urdimbre/ Warp / Châine:	79 N	ISO 13937-3:2000
Trama/ Weft / Trame:		
Resistencia a la abrasión / Abrasion resistance / Résistance à l'abrasion:	>40.000	ISO 12947-2:2016
Ciclos/ Cycles / Cycles:		
Solidez de los colores a la luz	4	ISO 105-B02 :2014
Colour fastness to light / Résistance à la lumière		
Solidez a la limpieza en seco	4	ISO 105 -D01:2010
Rubbing solvents / Résistance au nettoyage à sec		
Solidez de los colores al lavado	4	ISO 105-X12:2016
Rubbing fastness in humid state / Résistance au nettoyage		
Resistencia al pilling	4	ISO12945-1:2000
Pilling resistance / Résistance au pilling		

INSTRUCCIONES DE LAVADO / WASHING INSTRUCTIONS / INSTRUCTIONS DE LAVAGE



Lavado a máquina, máximo a 30° C con detergentes neutros.
Washing machine, maximum 30° C with neutral detergents.
Lavage à un maximum de 30° C avec un détergent neutre.



Planchar por la cara posterior, máx., 110°.
Iron only the rear side, at a maximum of 110°.
Repasser par la facede derrière e, 110° au maximum.



Puede lavarse en seco.
I can be dry cleaned.
Il peut être nettoyé à sec.



Evitar secar al sol.
Avoid drying in the sun.
Éviter sécher au soleil.



No usar lejía.
Do not use bleach.
Ne pas utiliser eau de Javel.



No escurrir, retorcer o centrifugar.
Do not wring, no centrifugate.
Ne pas essorer, tordre ou essorage.



No secar en secadora.
Do not tumble dry.
Ne pas sécher en machine.

ESP: Instrucciones de lavado: En caso de manchas: quitar inmediatamente la suciedad con un paño y limpiar suavemente con una solución jabonosa líquida y neutra. Después limpiar con agua.

ENG: Cleaning instruction in case of stains: remove the dirt directly with a tissue and clean then with a neutreal soap solution. After cleaning with pure water.

FR: Nettoyage en cas des tâches: nettoyez immédiatement la saleté avec un morceau de tissu et nettoyez doucement avec une solution de savon liquide et neutre. Apres-nettoyage avec de l'eau propre.

ESP: Instrucciones en caso de lavado o limpieza en seco:

- Es recomendable un programa de lavado con baja velocidad de giro de tambor de la lavadora.
- El uso de detergente con blanqueador (óptico) puede cambiar el color del tejido.

ENG: Remark in case of washing or dry cleaning

- Low spin drying is always recommended
- The use of detergent with optical whitener can change the colour.

FR: Remarque chez lavage ou nettoyage à sec

- Tournage à basse vitesse
- L'usage du détergent avec blancheur optique peut changer le coloris