



En sólo tres pasos

 Retira el exceso de producto derramado sobre el tejido (Si se trata de tintas, frota con un paño seco)

 Moja con agua la mancha hasta que el tejido quede húmedo pero sin llegar a empaparlo. Para ello puedes verter directamente el agua o utilizar un paño o tisú. Esperar unos segundos.

 Presiona sobre el tejido manchado con el paño y a continuación frota suavemente el tejido con movimientos circulares hasta hacer desaparecer la mancha.

Si la mancha no desaparece del todo, puedes volver a repetir el proceso las veces que sea necesario ya que al no utilizar productos químicos tu tejido no se dañará.

Especificaciones técnicas

Technical specifications / spécifications techniques

COMPOSICIÓN Composition Composition	90% Pes - 5 %Nyl - 5% Ry (H2Oh!)
ANCHO Width Largeur	140 cm - 54 in.
PESO Weight Poids	360 gr/m2 - 504 gr/ml
RESISTENCIA DE LAS COSTURAS Seam strenght Résistance des coutures	Urdimbre Warp Châine 396 N Trama Weft Trame 495 N ISO 13935-2:2014
DESILIZAMIENTO A LAS COSTURAS Seam Sppage Résistance des coutures	Urdimbre Warp Châine3, 1.2 mm Trama Weft Trame 1.5 mm ISO 13936-2:2004
RESISTENCIA DE ROTURA AL RASGADO Tear strength / Résistance à la déchirure	Urdimbre Warp Châine 65 N Trama Weft Trame 55 N ISO 13935-2:2014
RESISTENCIA A LA ABRASIÓN Abrasion resistance Résistance à l'abrasion	> 50.000 Ciclos Cycles Cycles ISO 12947-2 2016
SOLIDEZ DE LOS COLORES A LA LUZ Colour fastness to light Résistance à la lumière	4 ISO 105-B02:2014
SOLIDEZ A LA LIMPIEZA EN SECO Rubbing solvents Résistance au nettoyage à sec	4-5 ISO 105-X12:2016
SOLIDEZ DE LOS COLORES AL LAVADO Rubbing fastness in humid state Résistance au nettoyage	4-5 ISO 105X12:2016
RESISTENCIA AL PILLING Pilling resistance Résistance au pilling	4-5 ISO 12945-1:2000
PRUEBA DEL CIGARRILLO: APROBADA Cigarette Test: PASSED Test de la cigarette: PASSED	



Lavado a máquina, máximo a 30° C con detergentes neutros. No usar lejía. No escurrir, retorcer o centrifugar. No secar en secadora. Puede utilizarse el lavado en seco. Evitar secar al sol. Planchar por la cara posterior, máximo 110°.
Washing machine, maximum 30° C with neutral detergents. Do not use bleach. Do not wring, no centrifugate. Do not tumble dry. Dry cleaning can also be used. Avoid drying in the sun. Iron only on the rear side, at a maximum of 110°.
Lavagé à un maximum de 30° C avec un détergent neutre. Ne pas utiliser eau de javel. Ne pas essorer, tordre ou essorage. Ne pas sécher en machine. Nettoyage à sec peut être utilisé. Éviter sécher au soleil. Repasser par la face de derrière, 110° au maximum.

FROCA



Hermes
COLLECTION

www.h2oh.es



SOLO CON AGUA · JUST WITH WATER

Fabricado con tecnología que permite su limpieza solo con agua.
Manufactured with technology that allowa cleaning only whith water.

JUST
With
WATER



FROCA



Hermes

FROCA



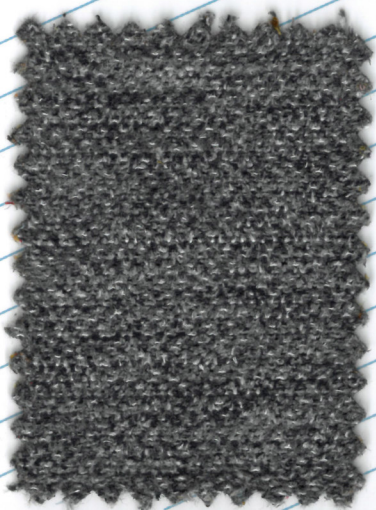
Hermes

Hermes

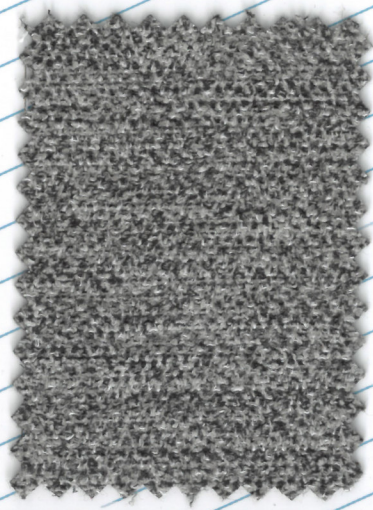
FROCA



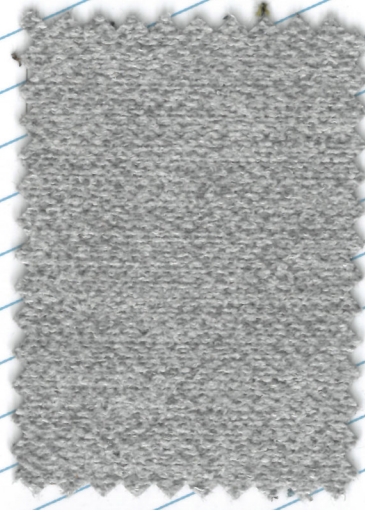
SOLO CON AGUA · JUST WITH WATER



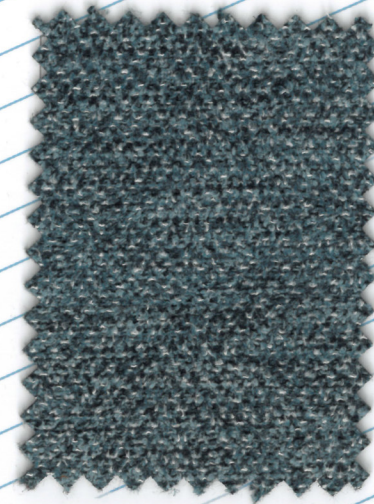
Hermes 1



Hermes 2



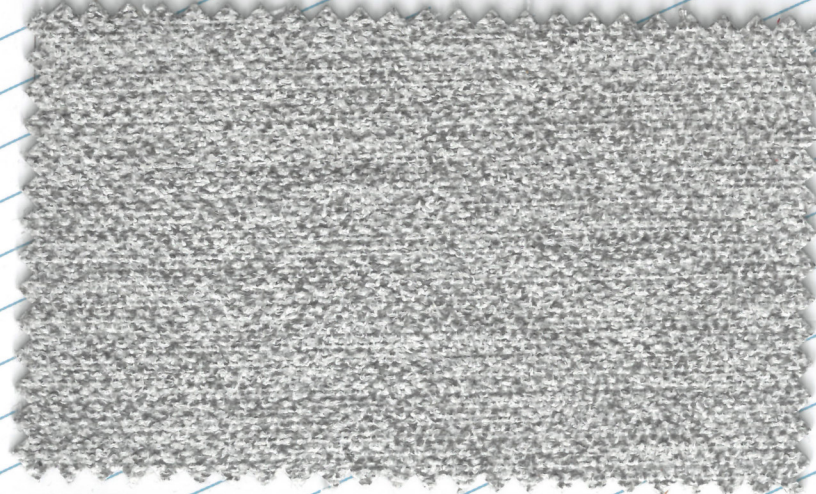
Hermes 3



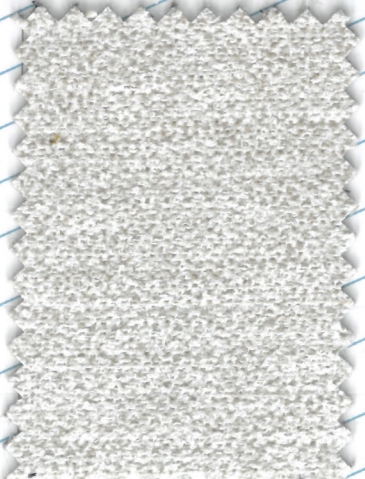
Hermes 4



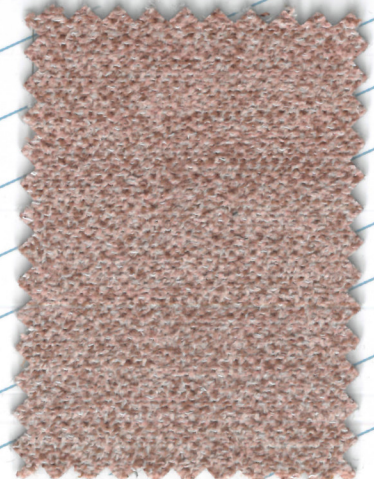
Hermes 5



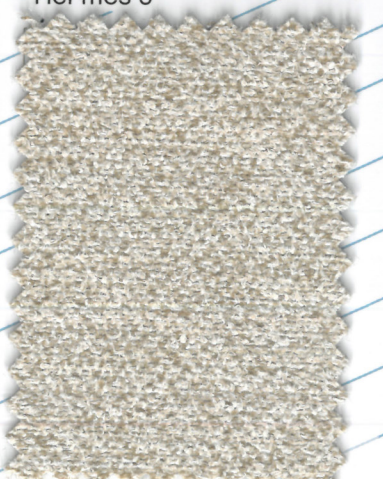
Hermes 6



Hermes 7

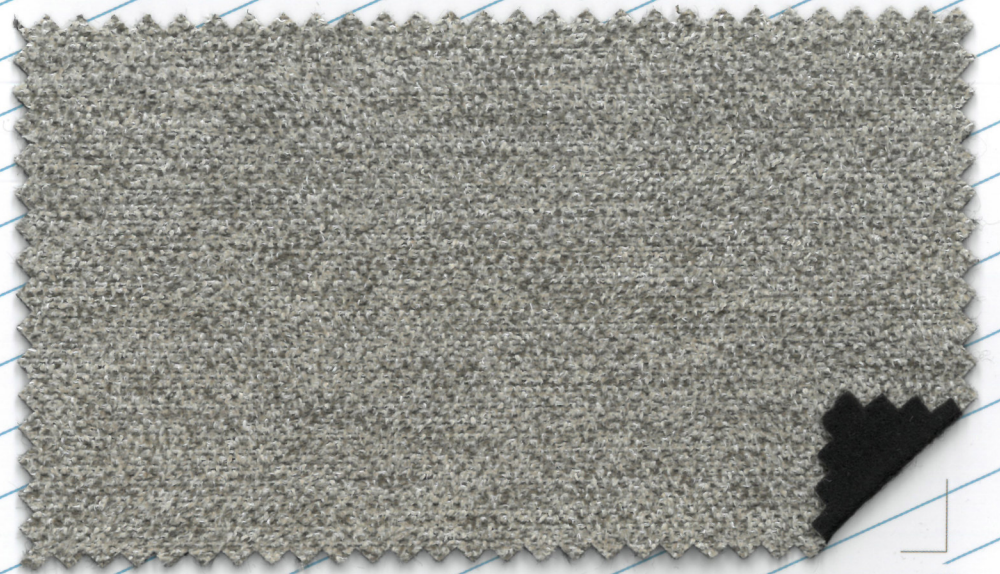


Hermes 8



Hermes 9

f **FROCA**



Hermes 10



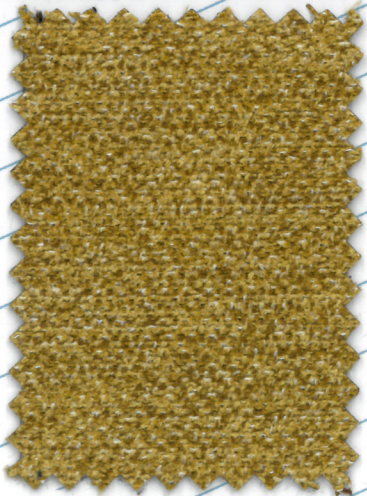
Hermes 11



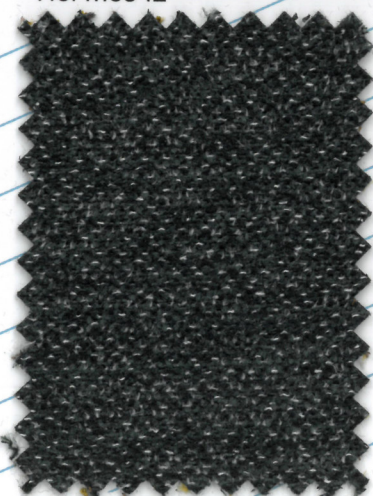
Hermes 12



Hermes 13



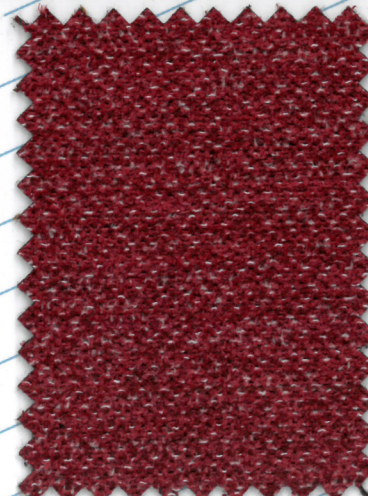
Hermes 14



Hermes 15



Hermes 16



Hermes 17



Hermes 18